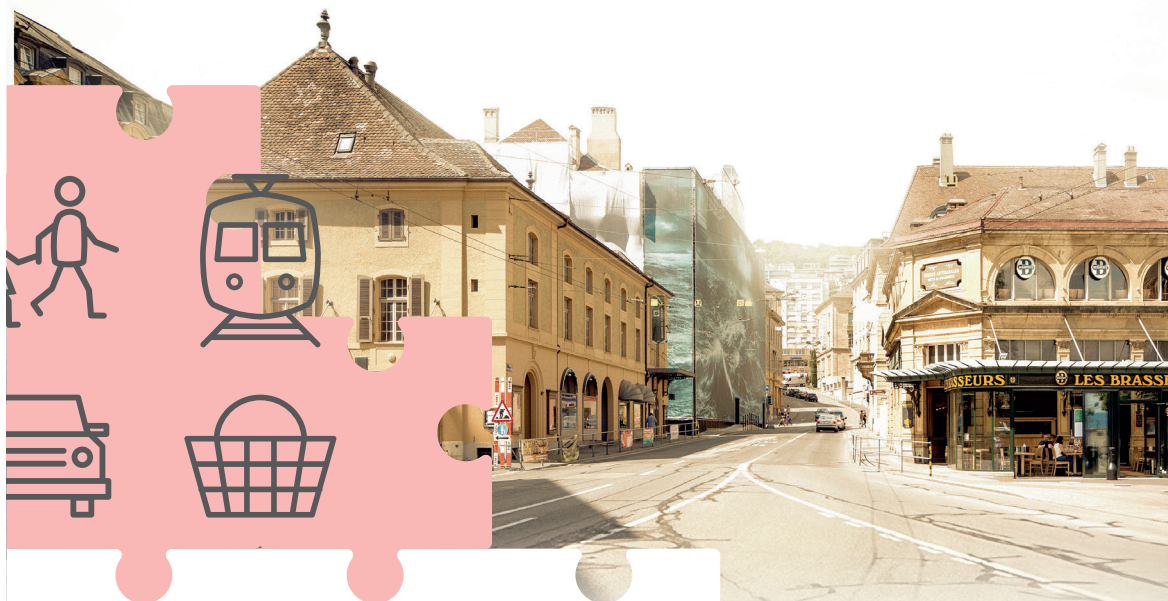


VILLE DE NEUCHÂTEL
DÉMARCHE PARTICIPATIVE

CENTRE ET GARE:

MOBILITÉ & ESPACES PUBLICS



SOIRÉE D'INFORMATION ET DE CONSULTATION
MERCREDI 23 SEPTEMBRE 2015 À 18H30

AULA DES JEUNES-RIVES, ESPACE LOUIS-AGASSIZ 1
EN PRÉSENCE DU CONSEIL COMMUNAL



VILLE DE NEUCHÂTEL
DÉMARCHE PARTICIPATIVE



CENTRE ET GARE: **MOBILITÉ** **& ESPACES** **PUBLICS**

La Ville de Neuchâtel lance une nouvelle démarche participative consacrée à la mobilité et aux espaces publics dans le secteur Centre et Gare

- PLACES PURY ET NUMA-DROZ AINSI QUE LE CENTRE-VILLE HISTORIQUE
- RUE DE L'ECLUSE ET AVENUE DE LA GARE
- ALENTOURS DE LA GARE CFF

**VENEZ EXPRIMER VOS ATTENTES ET VOS IDÉES POUR
IMAGINER L'AVENIR DE CES LIEUX !**

Soirée d'information et de consultation destinée
à la population :

mercredi 23 septembre 2015, 18h30
à l'Aula des Jeunes-Rives, Espace Louis-Agassiz 1

INSCRIPTION OBLIGATOIRE

jusqu'au 13 septembre 2015 sur :
www.demarcheparticipative-ne.ch